

# Erlebniswandern in und um Biedenkopf

Interaktiver  
Wanderführer



**BID TOUR**



Lass dich von den Füßen tragen  
Und sie führen dich alsbald  
An den schönsten Wandertagen  
In den Biedenkopfer Wald

# Herzlich Willkommen in Biedenkopf!

Umgarnt von der Lahn und eingebettet in grüne Mittelgebirge liegt Biedenkopf. Über der mittelhessischen Stadt thronen das historische Landgrafenschloss und die Fachwerk-geprägte Altstadt.

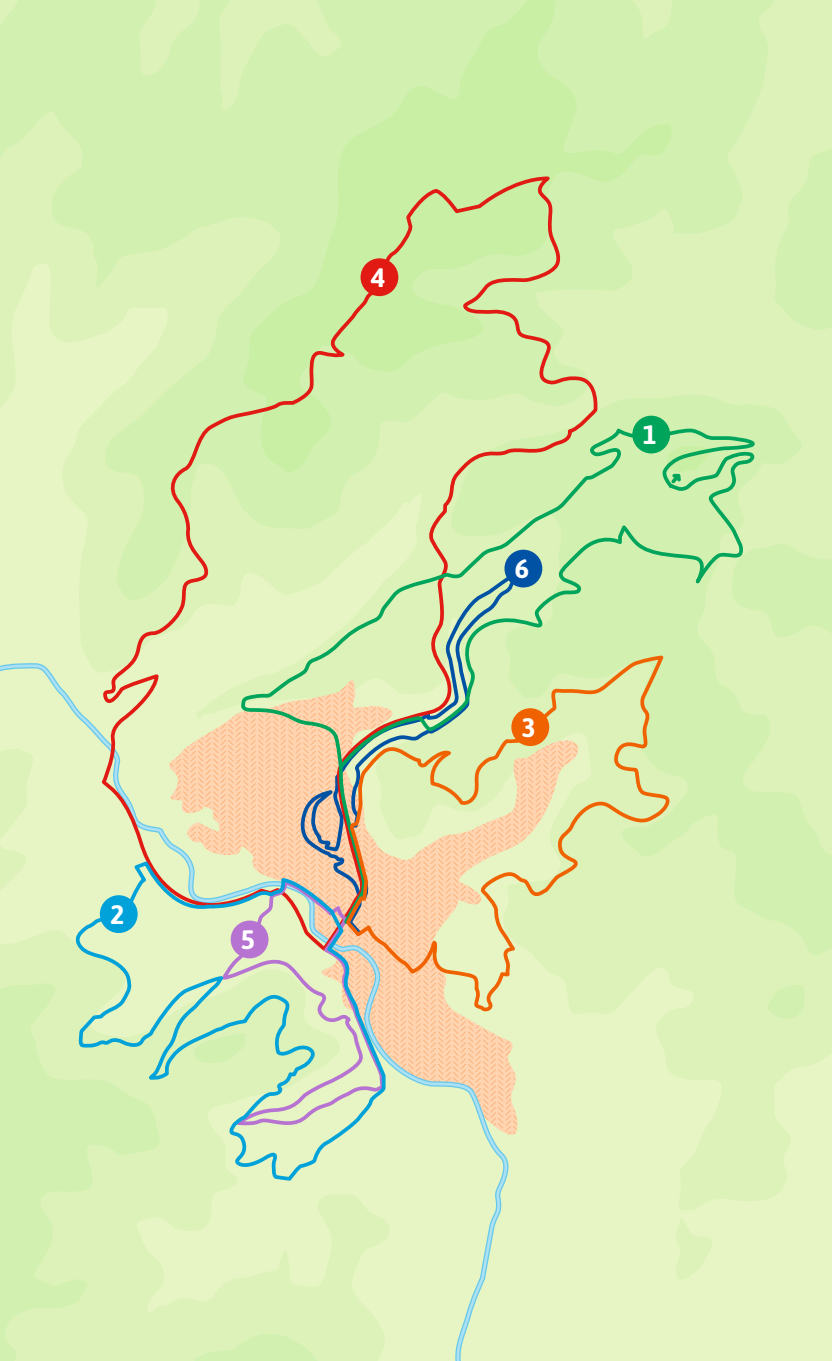
Wir sind in Biedenkopf aufgewachsen, leben und lieben unsere Heimat. Die einmalige Natur erkunden und erleben wir jeden Tag aufs Neue. Beim Wandern durch den Wald verlieren wir uns immer wieder in der „Biedenkopfer Skyline“, dem träumerischen Grün und der bunten Tierwelt.

Bevor wir gemeinsam die Wanderschuhe schnüren, möchten wir uns vorstellen. Torben ist Notfallsanitäter und studiert Medizin in Marburg. Felix hat in Gießen, Schottland, Portugal und Kanada studiert und arbeitet in der Strategieabteilung eines deutschen Autoherstellers. Vor allem sind wir allerdings eins – beste Freunde und stolze Birrekörper.



*„Mit BID Tour möchten wir unsere wunderschöne Heimat auch für Gäste erlebbar machen und das getreu dem Motto: Aus Biedenkopf – Für Biedenkopf. Viel Spaß beim Erkunden des Abenteuers Natur.“*

**Torben und Felix**





Scan für mehr  
Informationen

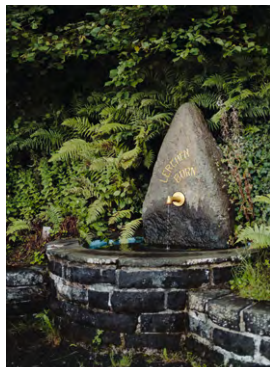
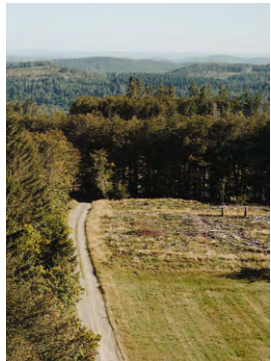
# Biedenkopf – Hier gehen wir wandern

## Sechs Wege zum Erkunden und Genießen

Geschichte, Kultur und eine herrlich erfrischende Natur – all das ist Biedenkopf. Egal ob kurzer Spaziergang oder langer Marsch, BID Tour lädt ein, unsere Heimat zu erkunden. Mit interaktiven Infos lokaler Experten entlang des Weges. Schnürt die Wanderschuhe, packt das Smartphone ein und genießt abenteuerreiche Erlebniswanderungen.

Wähle aus sechs  
Wanderabenteuern

- 1 Höhenwanderung**  
Hoch hinaus zum Hassenroth
- 2 Aussichtstour**  
Auf und ab am Altenberg
- 3 Heimatrunde**  
Biedenkopf, meine Heimat
- 4 Grenzgangsmarsch**  
Entlang der Grenze
- 5 Entdeckerroute**  
Feierabend am Kolumbustempel
- 6 Schlossspurt**  
Historischer Feierabendspaziergang



# Wie funktioniert's?

## Biedenkopf Schritt für Schritt interaktiv erleben

BID Tour macht Biedenkopf mit sechs interaktiven Wanderungen erlebbar. Einfach über die Broschüre eine Wanderung auswählen, die Wanderschuhe schnüren und das Smartphone einpacken – los geht's! Über 70 km Wanderwege mit 40 interaktiven Info-Punkten wollen entdeckt werden.

### Schritt 1



*Alle Wanderungen starten vom Bahnhof Biedenkopf. Bei Anreise mit dem Auto können die Wanderungen abgekürzt werden.*

*Die Beschilderung jeder Wanderung beginnt bei den angegebenen Google-Maps-Koordinaten.*

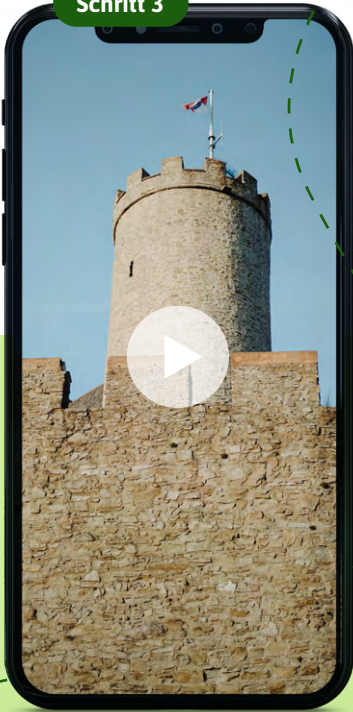
*Folge den Schildern ab der Google-Maps-Markierung entlang der Rundwege.*

*Zusätzlich an den interaktiven Info-Punkten die QR-Codes mit dem Handy scannen.*

### Schritt 2



### Schritt 3



*Lerne interaktiv! Tipp:  
Je nach Handyempfang  
empfiehlt es sich, den  
QR-Code bereits in der  
Stadt zu scannen.*

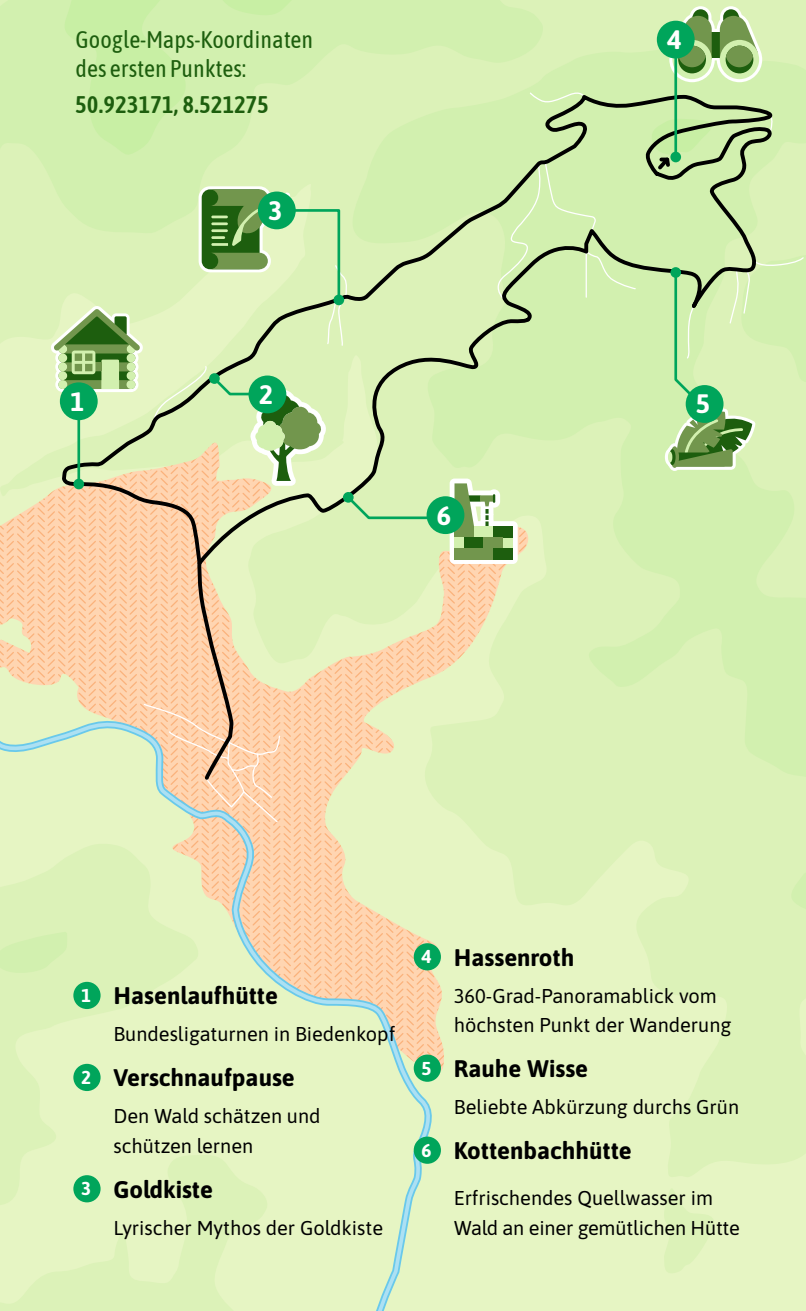


## Mit jedem Schritt mehr erfahren

Herrliche Natur, reichhaltige Geschichte, offenherzige Menschen – Biedenkopf lädt zum Entdecken ein. Entlang der sechs Wanderwege finden sich 40 interaktive Infopunkte. Hier teilen verschiedene Expertinnen und Experten mithilfe von QR-Codes Schritt für Schritt Wissenswertes.

Google-Maps-Koordinaten  
des ersten Punktes:

50.923171, 8.521275



**1 Hasenlaufhütte**  
Bundesligaturm in Biedenkopf

**2 Verschnaufpause**  
Den Wald schätzen und  
schützen lernen

**3 Goldkiste**  
Lyrischer Mythos der Goldkiste

**4 Hassenroth**  
360-Grad-Panoramablick vom  
höchsten Punkt der Wanderung

**5 Rauhe Wise**  
Beliebte Abkürzung durchs Grün

**6 Kottenbachhütte**  
Erfrischendes Quellwasser im  
Wald an einer gemütlichen Hütte





Scan für mehr  
Informationen

# Höhenwanderung

## Hoch hinaus zum Hassenroth

Bis man am Hassenroth ankommt, müssen 650 Höhenmeter im malerischen Biedenkopfer Wald erklommen werden. Aber die 360-Grad-Aussicht auf die umliegenden Gemeinden und die Sackpfeife belohnen für die Mühen und laden zum ausgiebigen Verweilen ein.



Schwierigkeit  
**Gipfelsturm**



Länge  
**15,7 km**



Höhenmeter  
**645 hm**



Zeit  
**4 h**

Google-Maps-Koordinaten  
des ersten Punktes:

50.903576, 8.530621



**1 Fotzbrünche & Pyramide**

Wasserspiele am Altenberg und  
heilende Quellen

**2 Röhrsgründchen**

Alteingesessene und beliebte  
Feiertradition – das Lepperfest

**3 Wasserrad**

Poetische Gedanken zum  
fortwährenden Kreislauf des  
Wassers

**4 Futterstand**

Wilde Tiere im Biedenkopfer  
Wald entdecken

**5 Oberst Ochs Bank**

Die ganze Pracht Biedenkopfs  
bei einer Rast genießen

**6 Himmelsborn**

Gipfelwasser und Brunnen im  
Verlauf der Geschichte

**7 Lahnaue**

Entdecken und Beobachten in  
der „Hinterländer Serengeti“



Scan für mehr  
Informationen

# Aussichtstour

## Auf und ab am Altenberg

Der Altenberg gewährt seinen Gästen den wohl schönsten Blick auf Biedenkopf. Bei dieser knapp 3-stündigen Wanderung geht es an Brunnen entlang, vorbei am hölzernen Wasserrad und schließlich empör zum Altenberg. Verschiedene Aussichtspunkte laden zu einer gemütlichen Brotzeit mit einem tollen Panorama auf die Schlossstadt ein.



Schwierigkeit  
**Familienmarsch**



Länge  
**11,5 km**



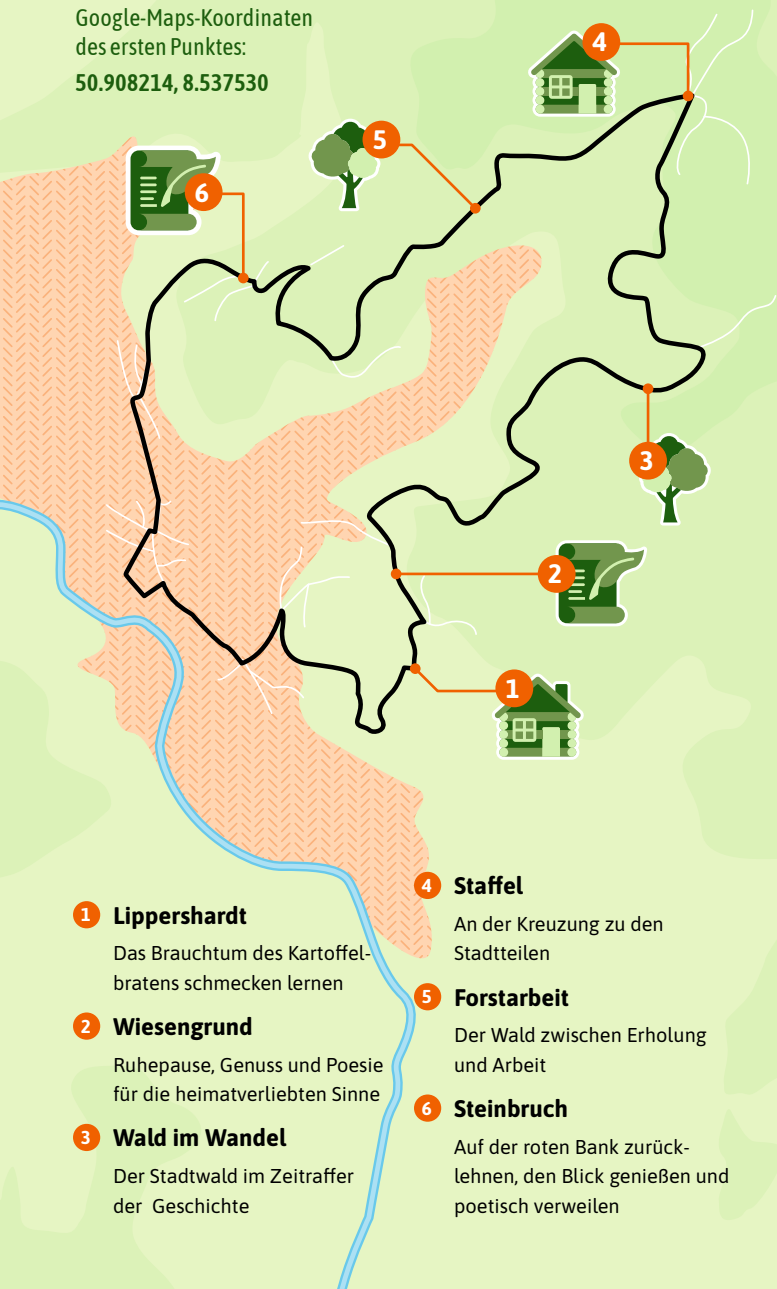
Höhenmeter  
**410 hm**



Zeit  
**2 h 45 min**

Google-Maps-Koordinaten  
des ersten Punktes:

50.908214, 8.537530



**1 Lippershardt**

Das Brauchtum des Kartoffelbratens schmecken lernen

**2 Wiesengrund**

Ruhepause, Genuss und Poesie für die heimatverliebten Sinne

**3 Wald im Wandel**

Der Stadtwald im Zeitraffer der Geschichte

**4 Staffel**

An der Kreuzung zu den Stadtteilen

**5 Forstarbeit**

Der Wald zwischen Erholung und Arbeit

**6 Steinbruch**

Auf der roten Bank zurücklehnen, den Blick genießen und poetisch verweilen



Scan für mehr  
Informationen

# Heimatrunde

## Biedenkopf, meine Heimat

Einmal tief in die Biedenkopfer Kultur eintauchen. Entlang der 11 km langen Wanderung gewähren Biedenkopfer Einblicke in ihre Kultur und regionale Eigenarten – zum Beispiel den berühmten Brauch des Kartoffelbratens. Zum Abschluss der Wanderung lädt die rote Bank am Steinbruch zum Verweilen mit verträumtem Schlossblick ein.



Schwierigkeit  
**Familienmarsch**



Länge  
**11,4 km**



Höhenmeter  
**500 hm**



Zeit  
**2 h 45 min**

Google-Maps-Koordinaten  
des ersten Punktes:

50.923024, 8.508237



**1 Ludwigshütte**

Wissenswertes rund um das historische Heimatfest

**2 Kleeberg**

Auf der Grenze und dem legendären Kleeberg „leiden“

**3 Reitstrecke**

Grenzgang hoch zu Ross erleben

**4 Wettläufer**

Die Symbolfiguren des Grenzgangs hautnah erleben

**5 Jagdhütte**

Die Vielfalt der Grenzgangs-ämter kennenlernen

**6 Frühstücksplatz Sackpfeife**

Buntes Treiben rund um Fahnen, Grenzsteine, Bier und Wurst

**7 Kaiser-Wilhelm-Turm**

Anlaufstelle für Wanderer und einmaliger Aussichtspunkt

**8 Skipiste Sackpfeife**

Vom Berg in den Skizirkus

**9 Goldkiste**

Lyrischer Mythos der Goldkiste



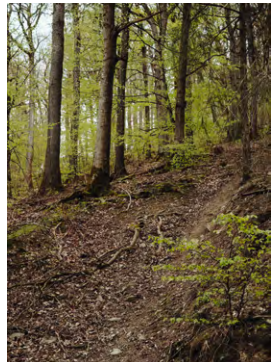
# Grenzgangsmarsch



Scan für mehr  
Informationen

## Entlang der Grenze

Alle 7 Jahre wird in Biedenkopf Grenzgang gefeiert. Der erste Teil der Wanderung steht ganz im Zeichen des einmaligen Heimatfestes, das zehntausende Menschen aus aller Welt in seinen Bann zieht. Bei der Wanderung entlang der Grenze werden Informationen zu Historie, Personen und Besonderheiten geteilt. Vom höchsten Berg des Hinterlandes – der Sackpfeife – geht es über den Eschenberg zurück in die ehemalige Kreisstadt.



Schwierigkeit  
**Gipfelsturm**



Länge  
**18,7 km**

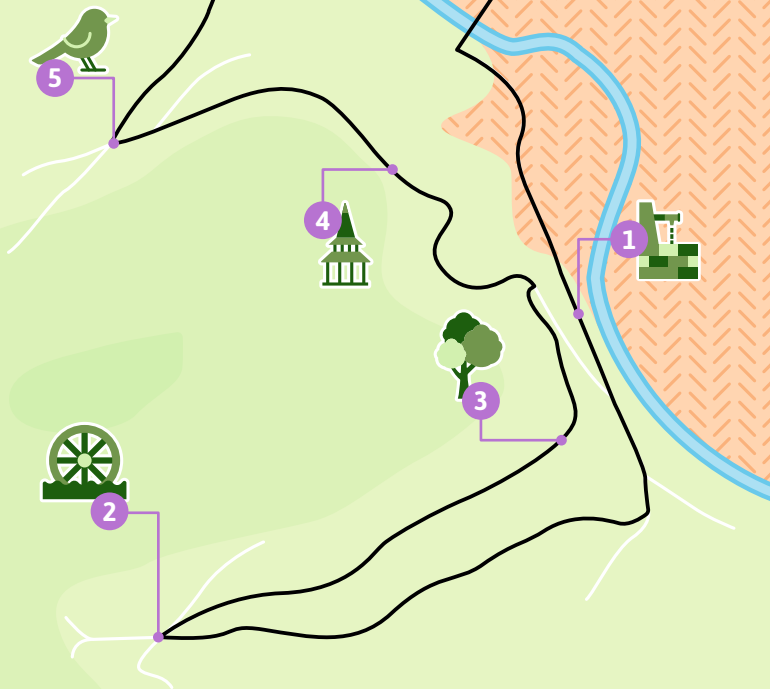


Höhenmeter  
**600 hm**



Zeit  
**4 h 20 min**

Google-Maps-Koordinaten  
des ersten Punktes:  
50.903576, 8.530621



**1 Fotzbrünne & Pyramide**

Wasserspiele am Altenberg und  
heilende Quellen

**2 Wasserrad**

Poetische Gedanken zum  
fortwährenden Kreislauf des  
Wassers

**3 Wegesrand**

Biedenkopfs Waldbewohner  
kennenlernen

**4 Kolumbustempel**

Im Schutze des Kolumbus-  
tempels den Blick auf  
Biedenkopf genießen

**5 Roter Weg**

Biedenkopfs fedrigen Bewohnern  
nachspähen





Scan für mehr  
Informationen

# Entdeckeroute

## Feierabend am Kolumbustempel

Nach Feierabend noch einmal Kraft im Wald tanken. Auf dieser 7km-Wanderung mit wenigen Höhenmetern kommen auch die Freunde kurzer Strecken auf ihre Kosten. Bei einer gemütlichen Brotzeit am Kolumbustempel wird der Alltag schnell vergessen gemacht.



Schwierigkeit  
**Spaziergang**



Länge  
**6,8 km**



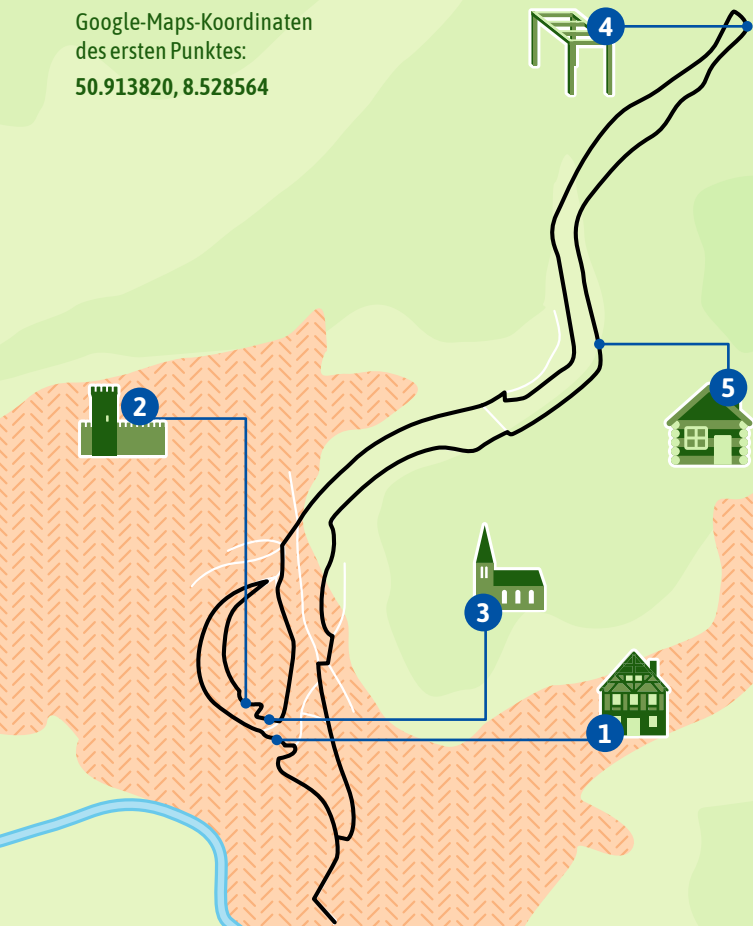
Höhenmeter  
**250 hm**



Zeit  
**1 h 40 min**

Google-Maps-Koordinaten  
des ersten Punktes:

50.913820, 8.528564



**1 Oberstadt**

750 Jahre (Wohn-)Geschichte

**2 Schloss + Schlossgelände**

Am Landgrafenschloss über  
Biedenkopf thronen

**3 Kirche**

In der Oberstadt zur Ruhe finden

**4 Trimm-Dich-Pfad**

Fit wie ein Biedenkopfer  
Wettläufer

**5 Kottenbachhütte**

Erfrischendes Quellwasser im  
Wald an einer gemütlichen Hütte



Scan für mehr  
Informationen

# Schlossspurt

## Historischer Feierabendspaziergang

120 Minuten Spaziergang, die es in sich haben. Am Fuße des Landgrafenschlosses, rund um den Schlossberg genießt man eine herrliche Sicht auf das Lahntal und die historische Altstadt. Von dort führt die Runde durch das verträumte Kottenbachtal und entlang des sportlichen Trimm-Dich-Pfads. Schöner kann man den Tag nicht beenden – oder für die Frühaufsteher: beginnen.



Schwierigkeit  
**Spaziergang**



Länge  
**8,8 km**



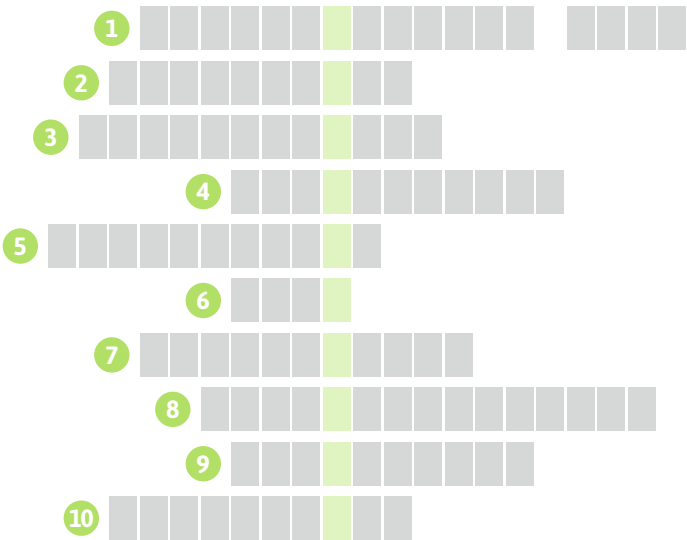
Höhenmeter  
**304 hm**



Zeit  
**2 h**



# 10 knifflige Fragen für Natur- und Denksportler



1. Wie heißt das Haus in der Oberstadt, das alle drei Stadtbrände unbeschadet überstanden hat?
2. Wie nennt sich die höchste Erhebung in Biedenkopf und des Landkreises?
3. Was ist das ranghöchste Amt des Grenzgangs?
4. Wie lautet der Name der Kirche in der Oberstadt?
5. Welcher Brunnen in Biedenkopf fördert angeblich heilendes Wasser?
6. Wie heißt der Fluss, der durch Biedenkopf zieht?
7. Welcher Schädling setzt dem Wald rund um Biedenkopf sehr zu?
8. Wie heißt ein bekanntes Brauchtum und Fest in Biedenkopf, bei dem die Kartoffel im Mittelpunkt steht?
9. Welches Fest „darf“ ein 30-jähriger Junggeselle in Biedenkopf schmeißen?
10. Welche repräsentative Figur des Grenzgangs gibt es doppelt?



# Impressum

## Herausgeber

Magistrat der Stadt Biedenkopf  
[biedenkopf.de](http://biedenkopf.de)

## Inhalte, Text & Konzept

Torben Johannes Zaun und Felix Michel  
BID Tour GbR

## Fotografien

HANNI X FRANZI – Foto und Film  
[hannixfranzi.de](http://hannixfranzi.de)

## Lektorat

Felix Friedrich Ulrich Scholz

## Layout & Gestaltung

Hanna-M. Bamberger  
[heyhanna.de](http://heyhanna.de)

Januar 2024 (1. Auflage)



BID Tour versteht sich als **Non-Profit-Initiative**. Die initialen Investitionskosten im 5-stelligen Bereich wurden durch **lokale Organisationen und Unternehmen** ermöglicht.

Dir haben die Wanderungen gefallen oder du möchtest die Initiative unterstützen? Wir freuen uns über **jede noch so kleine und doch so große finanzielle Geste**, damit BID Tour auch langfristig unterhalten werden kann. Spenden nehmen wir über die lokalen BID-Tour-Sparschweine oder über unseren PayPal-Kanal entgegen.



werden kann. Spenden nehmen wir über die lokalen BID-Tour-Sparschweine oder über unseren PayPal-Kanal entgegen.

LANDKREIS



MARBURG  
BIEDENKOPF



Sparkasse  
Marburg-Biedenkopf

HessenForst



BODENBENDER

VR Bank Lahn-Dill

*hanni x franzi*

heyhanna.de

# BID Tour – Ein interaktiver Wanderführer von Biedenkopf für Biedenkopf.

Menschen, Geschichte, Natur. **Erlebe Biedenkopf.**

29

lokale Expertinnen  
und Experten

6

Wanderwege

70 km

Wanderstrecke

40

Video-Infopunkte

